



# 전공별 진로 · 취창업 가이드



울산대학교

학생취업처  
진로취업지원센터/대학일자리본부



## ● ● 전공별 진로 · 취창업가이드 발간 배경

- 대학의 미래이자 희망인 학생들이 직업세계와 자신에 대한 올바른 이해를 기반으로 체계적인 진로계획을 세우고 필요한 역량을 쌓아 다양한 분야로의 취업이 가능하도록 지원하는 것은 매우 중요합니다.
- 직업은 우리가 사는 세상을 반영하고, 사회 환경이 변하면서 새로운 직업이 등장하기도 하고 법과 제도 등의 변화가 직업에 영향을 미치기도 합니다.
- 학과 및 대학본부에서는 다양한 형태의 직업정보와 학과정보를 제공하였음에도, 여전히 학생들은 진출 가능한 직업에 관한 정보의 부족함을 호소하고 있습니다. 효과적인 진로계획 수립을 위해서는 저학년 단계에서부터 자신의 전공 특성을 기초로 졸업 후에 진출할 수 있는 다양한 분야와 직업을 제대로 이해하는 것이 무엇보다 중요합니다.
- 따라서 대학일자리본부에서는 학생들이 학생들이 졸업 후 진출할 수 있는 주요 직업 등을 담은 [전공별 진로 · 취업창가이드]를 발간하게 되었습니다. 본 가이드는 전공(학과)이해, 전공(학과)이수체계, 관련자격증, 주요진출직업 및 기업, 대학 내 비교과 프로그램, 정부청년고용정책 안내 등을 주요 내용으로 수록 하였습니다.

## ● ● 전공별 진로 · 취창업가이드 개발 과정

- 본 가이드는 학생의 진로설정에 필요한 정보를 효율적이고 체계적으로 제공하기 위하여 2020 '전공직무역량기반 교육과정' 개발 학과와 '학과평가 종합순위'를 고려하여 21개 학과를 시범적으로 제작하였으며, 2021년부터 전체학과를 대상으로 확대 · 제작 하였습니다.
- 향후 사용자의 만족도와 추가 · 수정 요구 및 기타사항에 대해 지속적인 모니터링을 통해 보완해 나갈 것입니다.

## ● ● 전공별 진로 · 취창업가이드 활용

- 학생 : 앞으로 나의 진로를 위해 무엇을 하면 좋을지 계획을 세울때에 참고자료로 활용할 수 있습니다.
- 교직원 및 진로 · 취창업 담당자 : 학생을 지도하는 교직원, 진로 · 취창업 담당자 등은 학생들이 전공과 관련한 역량을 쌓고 관련 분야로 입직하도록 지원하는데 [전공별 진로 · 취창업가이드]를 활용할 수 있습니다.

## ● ● 전공별 진로 · 취창업가이드 구성

구성	내 용
전공(학과)이해	본인 학과에 대한 설명과 전공에 대한 세부적인 내용을 제시하여 전공에 대한 이해를 돕고자 함.
목표설정	저학년과 고학년으로 구분하여 학년별 역량 함양을 위해 가져야 할 목표를 설정해 제시하고 있음.
주요진출직업	본인이 선택한 전공과 진로에 따른 주요직업과 타 학과 전공이나 비교과활동, 기타활동에서 얻어진 역량을 기초로 한 융합직업에 대해 소개 함.
전공(학과) 이수체계도	본인의 선택 전공에 따른 직업의 입직을 위한 학년별/학기별 교과목과 교양과목, 비교과활동 참여를 위한 단계별 모델을 제시하고 있음.
관련자격증	선택 직업을 위한 시험과목, 교과, 비교과활동, 기타활동 등을 제시하여 스스로 진로분야를 정함에 준비도를 점검할 수 있게 함.
관련교과목	소속 학과 외의 본인의 커리어와 역량개발에 도움이 되는 타 학과 전공과목과 교양과목 등을 제시 하여 직업인으로서 갖추어야 할 소양과 지식에 대해 정보를 제공 함.
주요진출기업	본인의 진로 선택을 통해 강화된 역량으로 진출할 수 있는 공공기관, 일반기관, 응용분야기업 등에 대한 정보를 제공 함.
참고사이트	학업이나 진로 준비 과정 중, 혹은 직업 선택 후 본인의 직업과 업무 수행에 참고 할 수 있는 각종 사이트를 제공하여, 지속적인 직업정보에 대면할 수 있도록 함.

# CONTENTS

## I. 대학 로드맵

1. 진로 · 취창업 교육과정 로드맵	006
2. 비교과 로드맵	008

## II. 학과별 진로 정보

### 1. 보건복지대학

가. 작업치료학과	012
나. 보건의료경영학과	018
다. 제약공학과	024
라. 아동사회복지학과	029
마. 재활상담학과	035
바. 심리학과	039
사. 경찰행정학과	044
아. 소방방재학과	048
자. 정보보안학과	052
차. 물리치료학과	058

### 2. 문화사회대학

가. 군사학과	064
나. 미디어영상학과	068
다. 항공관광학과	071
라. 유통통상학부	074
마. 경영학과(진천)	078
바. 광고홍보이벤트학과(진천)	081
사. 공연예술뮤지컬학과(진천)	084
아. 상담심리학과(진천)	087
자. 문예창작학과(진천)	092
차. 패션스타일링학과(진천)	095
카. 소방행정학과(진천)	099

### 3. 과학기술대학

가. 기계자동차공학과	104
나. 조경학과	108
다. 건설시스템공학과(진천)	112
라. 건축학과(진천)	116
마. 생명과학과(진천)	122



바. IT전자융합공학과(진천)	125
사. 컴퓨터공학과(진천)	129
<b>4. 식품과학대학</b>	
가. 호텔외식조리학과	134
<b>5. 체육과학대학</b>	
가. 체육학과	140
나. 태권도학과	145
다. 스포츠지도학과	149
<b>6. 사범대학</b>	
가. 특수교육과	156
나. 유아특수교육과	160
다. 수학교육과	164
라. 국어교육과	168
<b>7. 약학대학</b>	
가. 약학과(6년제)	172
나. 한약학과	177
<b>8. 한의과대학</b>	
가. 한의학과	182
<b>9. 간호대학</b>	
가. 간호학과	186
<b>10. 자율전공대학</b>	
가. 자율전공학부(진천)	191
 <b>Ⅲ. 교내 비교과 프로그램 정보</b>	 194
 <b>Ⅳ. 정부 고용정책 안내</b>	 203
 <b>V. 부록</b>	
1. 직업기초능력 향상을 위한 추천 교과목 및 추천활동	212
2. 교훈과 교육목표와 연계된 핵심역량	214
3. 대학일자리본부 소개	216

진로 · 취창업 교육과정 로드맵

# 『WOW (Woosuk Over Woosuk)』

		Competence	Harmony	
취업	단계	① 역량기반의 진로탐색	② 협력적 사고 고취 진로설정	
	체계	비교과	<ul style="list-style-type: none"> <li>진로심리 검사(선호도검사 등)</li> <li>진로탐색 특강(전문가초정 등)</li> </ul>	<ul style="list-style-type: none"> <li>진로 캠프 및 직무 특강</li> <li>진로지도 상시 프로그램</li> <li>전공별 우수기업 탐방 등</li> </ul>
		교과	전공탐색 진로설계	NCS기반 진로설계
	특징	학과별 맞춤형 프로그램 개발·운영	우수기업 발굴 산업체 인턴	

창업	단계	① 창업 아이디어 이해와 발굴	② 자기주도 창업 준비 교육
	체계	<ul style="list-style-type: none"> <li>창업교육 및 교재 개발</li> <li>지역산업 연계창업강좌 및 특강</li> <li>지역담당자 간담회, 창업캠프 등</li> </ul>	<ul style="list-style-type: none"> <li>창업 동아리·Pre 창업상담</li> <li>선배 창업자와의 만남</li> <li>아이디어 경진대회 등</li> </ul>
	특징	창업지원 멘토단 운영 통한 Pre사업화	

취·창업 공통/상담

평생지도교수제 [진로지도 및 취·창업 상담]

전문 컨

수요자 중심 인프라 구축

SW

CHAMP 성과관리시스템 (학생역량관리) + Self-Mapping

HW

취·창업 지원부서 공간적 일원화 + Job Cafe + 온·오프

# 진로취업지원 단계별 교육과정 로드맵



## A<sub>d</sub>vancement/M<sub>a</sub>ximum

## P<sub>r</sub>ofessionalism

## 졸업 후(사후) 관리

**③ 산업체 중심 맞춤형 취업역량개발**

**④ 전문적 지식 기반 사회진출준비**

**⑤ 창의·융합 인재양성 취업 성공(사회진출)**

- 자격증 강좌 및 외국어 교육 지원
- 인턴십 및 직무캠프(이력서 교정)
- 취업동아리 및 각종 경진대회 등

- 취업캠프 및 채용박람회
- 실전면접 클리닉(시화상면접 등)
- 우석 CHAMP 장학금 지원 등

- 졸업자 취업통계 조사 및 분석
- 취업성공자 네트워크 구축·활용
- 미취업자 대상 - 취업알선, 정부고용정책 안내

- 취업 스킬 클리닉

- 기업의 이해

을 통한  
십 지원

수준별 글로벌 역량  
강화 밀착 지원

기업 수요 맞춤형  
취업역량 개발·지원

**③ 실전 창업 위한 역량 발현**

**④ 지역 연계 사업화 준비**

**⑤ 지역 연계 사업화 성장 및 연대**

- 인큐베이팅 컨설팅
- 시제품제작지원·모의창업경진대회
- 사업화 지원 집중 멘토링 등

- 데모데이 교육 및 상담지원
- 혁신기관 사업화 연계지원
- 창업공간제공 등

- 비즈니스 애로사항 솔루션
- 정부 지원 사업계획서 컨설팅
- VC·AC 초청 간담회 등

Post 행정지원 단계별 지원

지역 및 혁신기관 연계통한 지역주도형 창업지원

설턴트 [1:1 맞춤형 취·창업 상담 및 컨설팅]

산업체 전문교수 [1:1 취·창업 교육 지도]

Day(비교과 집중 운영시간 지정) + CHAMP 마일리지(비교과 활성화 장학 제도)  
겸용 취·창업상담실 및 강의실 + 셀프 면접실 + 모의 창업 공간(Woo's Kitchen, 우석청년상회)

## 우석대학교 비교과프로그램 체계도 [역량개발인증센터]

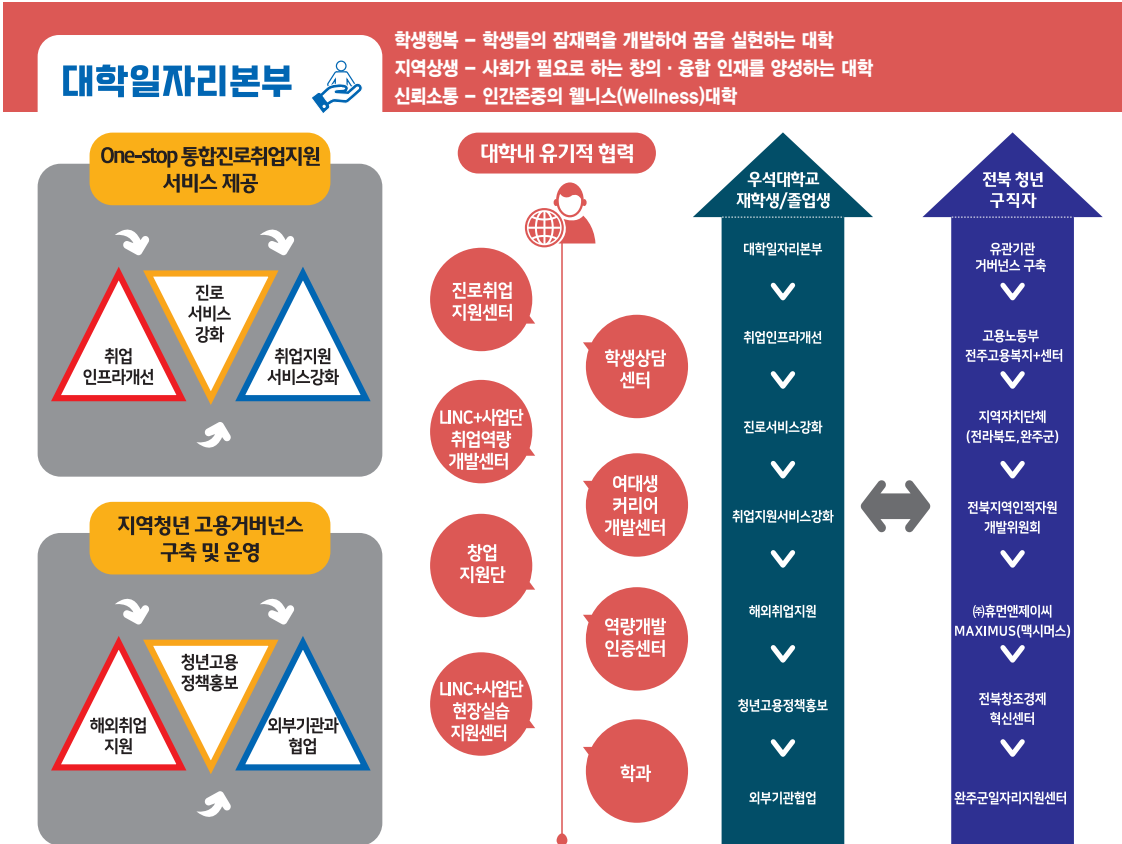
비교과 교육목표	다양한 도전을 통하여 자신의 목표를 실현하는 CHAMP 인재양성
-------------	-------------------------------------



핵심역량	문제해결 역량	자기관리 역량	공감소통 역량
------	---------	---------	---------

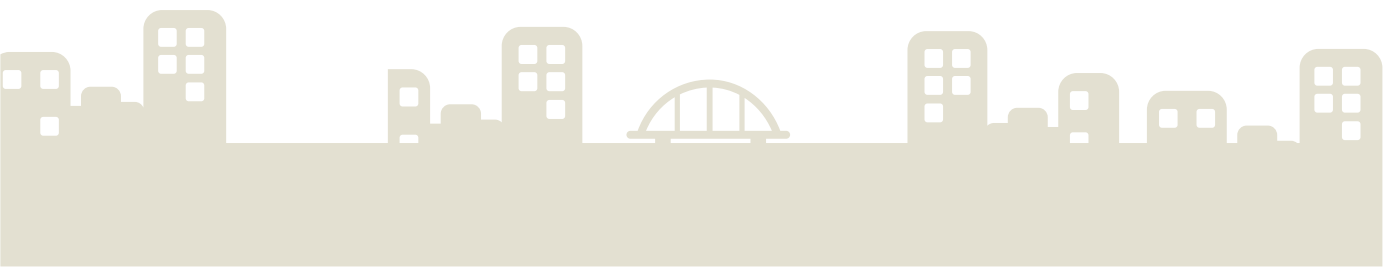
- 1학년** 자아 및 진로적성 탐색을 통해 자신의 역량을 탐색하는 역량탐색(Competence) 단계로 자기 이해 및 진로탐색, 학습역량 강화활동 등이 해당 됨.
- 2학년** 자신의 역량을 타인과 지역사회와 공유하며 공동체적 인성을 함양하는 조화(Harmony) 단계로 인성 공동체 봉사활동 등이 해당 됨.
- 3학년** 자신의 역량을 한 단계 더 도약하는 발전(Advancement) 단계로 교내 · 외 대회 및 특별활동 등에 해당 됨.
- 4학년** 학교에서 직업 세계로의 이동을 위해 자신의 역량을 극대화 하는 극대화(Maximum)와 전문화(Professionalism) 단계로 진로 · 취업역량 개발활동 등이 해당 됨.

## 우석대학교 비교과프로그램 체계도 [대학일자리본부]



# 약학대학

약학과  
한약학과



| 전주캠퍼스 / 약학대학 |

# 약학과

## ▣ 약학과 이해

### 🕒 전공개요

- 의약품 개발 및 활용능력을 함양하여 국민 보건 향상과 국가발전에 이바지할 수 있는 창조적 약학 전문인력 양성
- 산학연 협력을 통한 보건산업 창출 및 약학 연구인력 양성
- 질병의 예방 및 치료를 위한 의약품의 기초지식 학습
- 환자의 증상과 약물 치료 관계, 환자의 건강 모니터 및 follow-up 등 환자 케어와 국민 보건 증진을 위한 전문가 양성
- 지역사회 질병 예방을 위한 수준 높은 임상 지식 및 일반 건강 정보를 효율적으로 전달하고 모니터 할 수 있는 소통 능력 및 리더십의 함양
- 약사의 사회적 역할 함양, 의약품 정책·제도에 대한 전문지식과 분석 능력을 통한 국민 보건에 기여

### 🕒 세부내용

- 약물치료를 위한 의약품의 물리화학 및 생물학적 기초지식 학습
- 복약지도 실습을 위한 교내 실습 약국 구축과 전국적인 실습 사이트 확보를 통하여 실무실습 분야를 대폭 반영한 교육 실시
- 정부 지원을 바탕으로 한 특성화 사업 전개, 제약, 병원, 행정 각 분야의 전문가와의 소통, 창의 동아리 활동 지원, 해외 견학 등 다양한 프로그램 운영
- 4차산업의 사회적 요구에 맞추어 임상약사, 산업약사, 공공약사로의 약사직능 다각화 및 이를 위한 전공지식 함양

## ⌚ 약학과 목표 설정

저학년	약사의 직능을 이해하고 임상실무를 위한 의약품 및 관련된 기초지식을 학습한다.
고학년	<p>생명약학 및 산업약학의 전문지식을 바탕으로 임상실무의 경험을 쌓고 질병의 치료, 예방 및 일반 건강 정보를 효율적으로 전달하고 모니터 해야 하는 소통 능력 및 리더십을 함양한다.</p> <p>사회가 요구하는 약사의 역할을 이해하고 이를 실행할 수 있는 역량을 기른다.</p> <p>약사의 직능 1) 창약 : 약을 연구하고 개발하는 업무로 국민건강 및 산업발전에 이바지함</p> <p>약사의 직능 2) 제약 : 제약회사 생산부에서 품질 및 제조관리 수행하여 우수한 품질의 의약품 생산하고 공급하는 역할</p> <p>약사의 직능 3) 용약 : 생산된 의약품을 유통을 통하여 환자에게 투약하는 단계의 역할</p> <p>약사의 직능 4) 공직 업무 및 국민 보건과 관련된 모든 분야 (예: 건강기능식품 및 화장품, 동물 의약품 등)</p>

## ⌚ 약학과 주요 진출 직업

주요직업	<p>임상약사: 지역약국약사, 병원약사</p> <p>산업약사: 제약기업 연구원, 임상시험 전문가, 규제 전문가, 약가 전문가</p> <p>공공약사: 건강보험공단 · 심평원의 약무직, 보건복지부 · 식약처 약무행정 공무원, 지방자치단체(보건소 등) 공무원</p>
융합직업	변리사, 변호사, 통계분석 전문가, 증권사 애널리스트, 국회예산정책처



🕒 전공(학과) 이수체계도

전공능력		생명약학		산업약학		임상·실무약학	
		1학기	2학기	1학기	2학기	1학기	2학기
전 년	3 학 년	<b>과목명</b> 식의약생화학 1 약학이론실습 1 식의약미생물학 약학이론실습 2 해부생리학	<b>과목명</b> 식의약생화학 2 병원미생물학 3	<b>과목명</b> 물리약학 1 식의약소재화학 식의약분석학	<b>과목명</b> 물리약학 2, 약제학 1 약학이론실습 4 메디스널푸드입문 천연물화학 식의약분석학 2 약학이론실습 3	<b>과목명</b> 사회약학 약학입문 약학통계학	<b>과목명</b> 식의약행정학
	4 학 년	<b>과목명</b> 약물학 1 예방약학 1 감염치료약학 독성학 병태생리학 1	<b>과목명</b> 약물학 2 약학이론실습 8 예방약학 2 약학이론실습 17 병태생리학 2	<b>과목명</b> 약동학 기능성식품공학 약학이론실습 5 생약학 1, 의약화학 1 약학이론실습 6	<b>과목명</b> 임상약동학 한약제제학총론 생약학 2 의약화학 2	<b>과목명</b> 경영약학	<b>과목명</b> 의약품정보학 기능성식품학
	5 학 년	<b>과목명</b> 약물치료학 1 약물치료학 2 면역약학	<b>과목명</b> 심화실무실습 1	<b>과목명</b> 약제학 2 의약품품질관리학 제약공학 한약제학	<b>과목명</b> 심화실무실습 1	<b>과목명</b> 식의약산업학 기초약무실습 조제학	<b>과목명</b> 심화실무실습 1
	6 학 년	<b>과목명</b> 심화실무실습 2	<b>과목명</b> 약물치료학 3 약물치료학 4 생물약물학 분자생물학	<b>과목명</b> 심화실무실습 2	<b>과목명</b> 의약품제조관리학 무기방사사약물	<b>과목명</b> 심화실무실습 2	<b>과목명</b> 약학세미나 약사법규 약물경제학
+							
교 양		자기개발과 리더십 리더십(지휘통솔) 등		생활속의 데이터과학 등		대인관계와 자기관리 등	
+							
비 교 과		MCS 맞춤형 취업역량 개발 / 강화 프로그램 등		현장전문가 멘토 & 멘티 등		지역 / 기관 연계 실무실습 등	
	공 동	청년취업 아카데미 / 학습동아리 / 자격증취득 프로그램 / 진로 / 취업 / 창업동아리 등					
향 후 진 로	직 업	- 임상약사 (병원 및 약국) - 산업약사 (제약회사 개발, 연구, 임상, 인허가 담당 부서) - 공직약사 (식품의약품안전처, 보건복지부 등) - 연구약사 (대학 및 국책연구소 등)					

⌚ 약학과 관련 자격증 취득

구분	시험과목	전공		
		교과	비교과 및 학과 프로그램	기타활동
약사국가시험	생명약학	식의약생화학		
		식의약미생물학		
		해부생리학		
		병원미생물학		
		약물학		
		예방약학		
		감염치료약학		
		독성학		
		병태생리학		
		면역약학		
		동물의약품학		
		바이오의약품학		
	산업약학	물리약학		
		식의약소재화학		
		식의약분석학		
		약제학		
		메디시널푸드입문		
		천연물화학		
		의약품합성학		
		약동학		
		기능성식품공학		
		생약학		
		의약화학		
		임상약동학		
		한약제제학		
		제약공학		
		식의약산업학		
		의약품제조관리학		
		무기방사성의약품학		
		임상 · 실무약학	사회약학	
	의약품행정학			
	경영약학			
	의약품정보학			
	조제학			
	약학통계학			
	기초약무실습			
	지역약국실무실습			
	병원약국실무실습			
	제약 및 약무행정 실무실습			
	보건 · 의약관계법규	의약품품질관리학		
		약사법규		

보건복지대학

문화사회대학

과학기술대학

식품과학대학

체육과학대학

사범대학

약학대학

한 의과대학

간호대학

자율전공대학

**약학과 관련 교과목**

개설학과	교과목명
약학과, 한약학과, 식품생명공학과	식의약 생화학
약학과, 한약학과, 식품생명공학과	식의약 미생물학
약학과, 한약학과, 식품생명공학과	식의약 소재화학
약학과, 한약학과, 식품생명공학과	식의약 분석학
약학과, 한약학과, 식품생명공학과	식의약 산업학

**약학과 주요 진출 기업**

전공	분야	주요 기업	비고
약학	병원약사	대학병원, 종합병원	
	국내 제약기업	국내 우수 제약기업 연구소, 제약공장, 사업개발 부서, 임상시험 관련 부서, 제약 영업(MR), Global Regulatory Affairs 부서	신약개발(바이오의약품 등), 제약공정, 규제, 사업개발 분야, 의약품 인허가 업무
	외국계 제약기업	글로벌 제약기업 한국 지사의 영업 · 마케팅, Market Access, Medical & Regulatory Affairs 부서, 글로벌 clinical research office	신약(바이오의약품 등)의 국내 허가, 보험약가, 판매 관련 업무, 임상시험 결과 도출 및 신약임상시험 개발
	공공기관 및 정부출연연구기관	건강보험공단, 건강보험심사평가원, 한국보건산업진흥원, 한국화학연구원, 한국생명공학연구원	약가협상 약무직, 심사평가 약무직 분야, 보건/화학/생명 분야 연구
	공무원	보건복지부, 식품의약품안전처, 보건소 등	전문인력의 약사(藥事) 및 약무정책 업무 수행

**약학과 참고 사이트**

- 대한약사회 [www.kpanet.or.kr](http://www.kpanet.or.kr)
- 대한약학회 [www.psk.or.kr](http://www.psk.or.kr)
- 한국병원약사회 [www.kshp.or.kr/](http://www.kshp.or.kr/)
- 식품의약품안전처 [www.mfds.go.kr](http://www.mfds.go.kr)
- 보건복지부 [www.mohw.go.kr](http://www.mohw.go.kr)
- 건강보험심사평가원 [www.hira.or.kr](http://www.hira.or.kr)
- 국민건강보험 [www.nhis.or.kr](http://www.nhis.or.kr)



# 교내 비교과 프로그램 정보



## ● ● 교내 비교과 프로그램 소개

### 진로취업지원센터, 대학일자리본부, 취업역량개발센터, 여성커리어 운영 프로그램 (전주캠퍼스)

※ 모든 프로그램의 운영일정은 상황에 따라 변경 될 수 있습니다.

핵심역량	프로그램명	담당 (내선번호)	대상	프로그램 내용
자기관리	*평생지도교수제	1948	1, 2, 3, 4	재학생의 학업·진로·취업 등에 대한 지속적인 상담을 통해 학생들의 다양한 능력개발을 유도하고 졸업 후 학생 관리를 위한
공감소통	진로·취업 상담	1952 1953 1954 1949 1101	1, 2, 3, 4	진로설계 및 직무설정, 취업준비 상담 및 컨설팅 취업준비 및 구직활동 전반에 대한 진로취업 컨설팅
자기관리	(교과목)전공탐색 진로설계	1948	1, 2	재학생, 신입생 대상 진로 선택 준비에 대한 인식 개선, 진로결정에 필요한 체계적인 교육 제공 교과목
공감소통	온오프라인 진로취업상담	1954	1, 2, 3, 4	[Self-Mapping Day] 온오프라인 진로취업상담으로 올바른 진로목표 설정과 개인별 로드맵 설정
자기관리	*전공별 진로취업가이드북 제작	1952	1, 2, 3, 4	전공별, 학생요구별 진로 및 취업에 대한 니즈를 반영한 로드맵 구축 제작을 통해 학생 상담 시 활용
자기관리	LCSI 를 활용한 진로취업상담프로그램	1954	1, 2, 3, 4	LCSI 온라인 검사 후 직무이해 및 집단해석 특강 진행
자기관리	Job Cafe 운영	1949	1, 2, 3, 4	진로취업에 대한 친화적 공간 (잡 카페) 제공과 기기 (스캔 및 출력서비스) 운영관리로써 재학생 학습 및 자기개발 지원
문제해결	전공별 지역 우수기업 탐방을 통한 실무역량 강화	1949	1, 2, 3, 4	전공별 맞춤형 기업탐방을 통한 진로탐색 및 취업역량 강화
공감소통	온-오프라인 찾아가는 생활관 진로취업 프로그램	1949	1, 2, 3, 4	생활관생 대상 진로·취업지원 특강 및 상담 프로그램 운영을 통한 진로 취업에 대한 통합적인 정보제공 및 취업역량 강화
공감소통	[Self-Mapping day] 언택트스피치 &커뮤니케이션 과정	1953	1, 2, 3, 4	[Self-Mapping day] 스토리텔링기법, 프레젠테이션 스킬 등 다양한 스피치 특강을 통해 자기개발의 기본을 배우고 취업목표설정에도 도움
자기관리	W(안주·우석)튜버 양성과정	1953	1, 2, 3, 4	1인 미디어 창업 스킬과 노하우를 제공하여 크리에이터의 창의성과 전문성 향상
자기관리	[미래잡(JOB)까-3] 실무역량 강화를 위한 SMAT 자격과정	1953	3, 4	미래잡(JOB)까 자격과정 3번째 프로그램으로 국가공인 자격시험 SMAT (서비스경영자격) 과정 운영
자기관리	NCS직업기초능력검사	1103	2, 3, 4	표준화된 직업 기초능력 검사로 자기역량 파악
자기관리	수요자 맞춤형 진로캠프	1104	1, 2, 3, 4	학과·단과대학별 올바른 직업관 함양 및 진로설정 확립을 위한 프로그램
공감소통	진로설정을 위한 진로 및 직무컨설팅	1102	1, 2, 3, 4	직무선택 및 목표설정을 위한 진로설정 지원 프로그램
문제해결	해외취업지원 프로그램	1949	1, 2, 3, 4	해외진출 및 취업에 관심 있는 학생들을 위한 해외취업 전략설명회 및 상담·멘토링 프로그램 등 해외취업 준비역량 강화 프로그램
문제해결	(교과목)NCS기반진로설계	1103	2, 3, 4	NCS를 기반한 체계적 진로탐색 및 설정을 위한 교과목
자기관리	(교과목)여대생의커리어디자인	1101	1, 2, 3, 4	여대생 대상 젠더의식 및 취업역량개발 지원 교과목
자기관리	슬기로운 취업생활 UCC 경진대회	1953	1, 2, 3, 4	슬기로운 대학(취준)생활 - UCC경진대회는 성공적인 나의 취업로드맵과 대학생활 비법, 학습법 등을 주제로 콘텐츠 (UCC)로 직접 기획·제작함으로써 졸업예정자들의 취업노하우를 공유함으로써 자기개발의 기틀 마련
자기관리	우석커리어UP 서포터즈	1952	1, 2, 3, 4	재학생·지역청년과 소통을 통한 대학일자리본부 인지도 향상 및 진 취업지원 프로그램 홍보 및 연계활동

핵심역량	프로그램명	담당 (내선번호)	대상	프로그램 내용
자기관리	온오프라인 학과별 취업스킬특강	1953	3, 4	전공별 맞춤형 특강 및 정보제공을 통한 실전 취업역량 강화
자기관리	전공별 특강 및 멘토링	1954	3, 4	전공관련 실무 및 기업분석을 통한 취업성공 스킬 향상 프로그램
자기관리	5분 셀프 마케팅 프레젠테이션 경진대회	1104	1, 2, 3, 4	지원자 희망직무(기업)에 대한 5분 분량 프레젠테이션 활용, 자기 PR, 1:1 서류 / PPT첨삭, PR클리닉
자기관리	글로벌확산프로그램(영어)	1104	1, 2, 3, 4	취업역량 강화를 위한 영어(토익) 성적 향상 단기 집중교육
자기관리	글로벌확산프로그램(중국어)	1104	1, 2, 3, 4	취업역량 강화를 위한 중국어 회화 기초 능력 향상 단기 집중교육
자기관리	글로벌확산프로그램(일본어)	1104	1, 2, 3, 4	취업역량 강화를 위한 일본어 기초 능력 향상 단기 집중교육
자기관리	글로벌확산프로그램(베트남어)	1104	1, 2, 3, 4	취업역량 강화를 위한 베트남어 기초 능력 향상 단기 집중교육
공감소통	취업동아리	1102	1, 2, 3, 4	동일한 구직 목표를 지닌 학생 간 활동지원금을 기반으로 주차별 활동을 통해 취업준비역량 강화
문제해결	AI 진로취업역량지도 프로그램	1104	1, 2, 3, 4	엔택트 채용 대비 AI 취업플랫폼을 활용한 면접/자기소개서 컨설팅 (진로취업지원센터 홈페이지 내 탑재)
문제해결	AI 취업콘텐츠 솔루션 프로그램	1104	1, 2, 3, 4	엔택트 채용 대비 AI 취업콘텐츠플랫폼을 활용한 취업전략, 자기소개서, 주요 기업 직무적성검사, 면접분석 제공 (진로취업지원센터 홈페이지 내 탑재)
문제해결	*희망사다리 장학 사업	1101	3, 4	졸업후 중소기업 / 중견기업 취업 희망자 또는 취업자에게 졸업까지 매학기 학비 전액 및 취업준비 장려금(200만원) 지급
문제해결	*취업연계 중점대학사업	1101	1, 2, 3, 4	전공관련 기업에서 국가근로 직무체험을 통한 역량개발 후 취업으로 연계
문제해결	Self Mapping Day 프로그램 (내일을 위한 내 일)	1101	1, 2, 3, 4	우리대학이 운영지원하는 취업연계 장학사업들의 정보제공 및 기업탐색
자기관리	(교과목)취업스킬클리닉	1101	2, 3, 4	취업스킬 습득 및 취업역량개발을 위한 교과목
자기관리	입사지원서 경진대회 및 클리닉	1101	1, 2, 3, 4	미리 작성해보는 입사서류를 통해 실전 취업을 대비하는 기회 제공
자기관리	여성친화직무 전공학과 선배초청 특강	1101	1, 2, 3, 4	전공학과의 여성친화직무로 입직한 선배를 초청하여 취업성공기 공유 및 선배와의 네트워크 강화
문제해결	분야별 맞춤형 특강(온 - 오프)	1949	2, 3, 4	전공연계 및 희망분야 진로설정과 취업경쟁력 강화를 위한 특강
자기관리	(학점연계 외부교육과정) 2021 전복 혁신도시 캠퍼스	1949	2, 3, 4	지역 내 공공기관 - 대학 공동참여의 오픈캠퍼스 교육과정을 통한 지역 인재 육성기반 마련(농생명·연기금·국토정보·전기안전 분야)
자기관리	취업역량강화를 위한 재학생 응시료 지원	1103	1, 2, 3, 4	정규도입시험 응시료 지원 / 기사, 산업기사 실기응시료 지원
문제해결	입사지원서 컨설팅	1101 1949 1952	4	희망분야 및 기업대상 입사지원서류(이력서/자기소개서) 작성법 및 1:1 컨설팅
문제해결	면접(모의면접) 컨설팅	1953 1954	4	입사지원서류 기반 유형별 면접 준비를 위한 컨설팅 - 1분 스피치, 이미지메이킹, 모의면접을 통한 1:1 피드백
문제해결	수요자 맞춤형 취업캠프	1102	1, 2, 3, 4	학과·단과대학별 직무분석·채용동향·입사지원 절차 등 안내를 통한 전공 맞춤형 실전 취업 지원 프로그램

핵심역량	프로그램명	담당 (내선번호)	대상	프로그램 내용
문제해결	청년애(愛)꿈, 청년고용정책 설명회	1952	1, 2, 3, 4	대학생과 지역청년 대상 청년일자리정책 정보제공 취업 전·후 취업지원 및 자선형성 지원에 대한 정부정책 안내
문제해결	지역청년과 함께하는 우석ON-글로벌 멘토링캠프	1953	1, 2, 3, 4	기업 인사담당자에게 듣는 기업 채용 및 직무설명회 제공 채용계획이 있는 기업과 연계하여 사전 설명회 개최(온오프라인 병행운영)
자기관리	2021 외식1인창업 전문가 과정	1954	1, 2, 3, 4	재학생과 지역민을 대상으로 1인 미디어 콘텐츠 제작을 위한 실무형 크리에이터 양성교육을 개설하여 운영
자기관리	적재적소 동계방학 프로그램	1953	3, 4	동계 방학기간을 자기계발의 시간으로 활용할 수 있는 특강프로그램 지원
자기관리	*취업역량자기계발프로그램	1103	4	프로그램 참여를 통한 학생 개인역량개발 및 취업능력 향상 (졸업유예와 연계하여 이력서, 자기소개서, 상담, 취업관련 동영상교육 등 진행)
자기관리	공공인재육성반	1103	3, 4	공공기관에서 요구하는 능력향상과 취업경쟁력 강화 *예정 (COVID-19로 인한 특강 운영환경 확인 필요)
자기관리	지역대학 연계 NCS기반 취업지원	1103	3, 4	공공기관 채용정보 제공, 취업경쟁력 강화를 위한 NCS기반 채용과정 소개 및 직업기초능력 교육
문제해결	SI 빅데이터 기반 직무분석 멘토링	1723 1948	4	SI 빅데이터 기반 업종별 / 회사별 직무 소개 및 직무 탐색 후 취업전문컨설 턴트와의 특강, 멘토링을 통한 직무분석을 진행하여 체계적인 취업로드맵을 구축, 채용 연계
자기관리	[Self-Mapping Day] 셀프챌린지 내일(Job)을 향한 도전	1949	1, 2, 3, 4	[Self-Mapping day] 채용트렌드 및 산업/기업/직무에 대한 이해와 자기 특성(흥미, 적성, 전공) 기반의 취업전략 수립, 실전입사지원 서류 및 면접 준비 등 자기경쟁력 특화과정
문제해결	(교과목)가상취업 및 직무실습	1104	1, 2, 3, 4	가상공간에서의 기업 신입사원 현장체험 실습 교과
문제해결	(교과목)기업의 이해	1949	2, 3, 4	매주 기업·취업 관련 현직자 초청을 통한 기업소개 및 직무별 채용동향 탐색 교과

## 진로취업지원센터, 대학일자리본부, 취업역량개발센터, 여성커리어 운영 프로그램 (진천캠퍼스)

※ 프로그램 운영 일정은 변경 될 수 있음. (\*는 전주 담당자가 일괄 운영하는 프로그램입니다.)

핵심역량	프로그램명	담당 (내선번호)	대상	프로그램 내용
자기관리	*평생지도교수제	1948	1, 2, 3, 4	재학생의 학업·진로·취업 등에 대한 지속적인 상담을 통해 학생들의 다양한 능력개발을 유도하고 졸업 후 학생 관리를 위함
공감소통	진로·취업 상담	2727 2731	1, 2, 3, 4	진로설계 및 직무설정, 취업준비 상담 및 컨설팅 취업준비 및 구직활동 전반에 대한 진로취업 컨설팅
자기관리	*(교과목)전공탐색 진로설계	*1948(전주)	1, 2	재학생, 신입생 대상 진로 선택 준비에 대한 인식 개선, 진로결정에 필요한 체계적인 교육 제공 교과목
자기관리	(교과목)대학생의진로탐색	2731	1	자기주도적인 진로설계 지원교과목
자기관리	*전공별 진로취업가이드북 제작	*1952(전주)	1, 2, 3, 4	전공별, 학생요구별 진로 및 취업에 대한 니즈를 반영한 로드맵 구축·제작을 통해 학생 상담 시 활용
자기관리	(교과목)NCS기반진로설계	2731	2, 3, 4	NCS기반 진로설계 지원 교과목
자기관리	(교과목)자기개발과리더십	2731	1, 2	체계적인 자기개발 및 리더십 지원 교과목
자기관리	내일을 잡(JOB)아래!	2727	2, 3, 4	진로탐색 Self-Mapping Day 프로그램
자기관리	수요자 맞춤형 진로캠프	2958	1, 2, 3	진로개발 집중교육 캠프
문제해결	(교과목)취업스킬클리닉	2731	3, 4	취업스킬 향상, 취업역량개발 지원
자기관리	토익 사관학교 (초급, 중급)	2958	1, 2, 3, 4	영어(토익)실력 향상을 위한 단기 집중과정
자기관리	일본어 사관학교 (초급)	2958	1, 2, 3, 4	중국어(hsk)실력 향상을 위한 단기 집중과정
자기관리	토익응시료 지원 사업	2727	1, 2, 3, 4	정규토익 응시료의 50% 지원
자기관리	국가기술자격 취득지원	2727	1, 2, 3, 4	산업기사급 이상 자격증 실기응시료 지원
문제해결	찾아가는 특강 취업스킬	2958	1, 2, 3, 4	학과별 맞춤형 특강 (학과 요청 특강진행)
공감소통	취업동아리	2958	1, 2, 3, 4	취업 네트워크 형성을 통한 취업정보 공유
문제해결	*희망사다리 장학금사업	*1101(전주)	3, 4	중소 중견기업 취업 희망자 또는 창업희망자에게 등록금 전액 지원 및 준비장려금(200만원)지원
문제해결	*취업연계 중점대학사업	*1101(전주)	1, 2, 3, 4	전공관련 직무분야에서 국가근로체험 후 취업으로 연계
자기관리	내일을 위한 내일	2727	1, 2, 3, 4	취업스킬향상 Self-Mapping Day 프로그램
자기관리	*취업역량자기개발프로그램	*1103(전주)	4	프로그램 참여를 통한 학생 개인역량개발 및 취업능력 향상 (졸업유예와 연계하여 이력서, 자기소개서, 상담, 취업관련 동영상교육 등 진행)
공감소통	CAP+ (퍼스널컬러컨설팅)	2727	3, 4	퍼스널컬러를 활용한 이미지메이킹(취업면접 준비)
문제해결	수요자 맞춤형 취업캠프	2958	3, 4	취업스킬 집중교육 캠프
자기관리	리더십 취업캠프	2958	3, 4	리더십향상 집중교육 캠프
문제해결	영상크리에이터 만들기	2727	3, 4	시연접 대비 영상제작 프로그램



### 학생상담센터 운영 프로그램 (전주/진천캠퍼스)

※모든 프로그램의 운영일정은 상황에 따라 변경 될 수 있습니다.

핵심역량	프로그램명	담당 (내선번호)	대상	프로그램 내용
자기관리	진로 상담	1146, 2725 2729	1, 2, 3, 4	진로(진로탐색, 진로와 연관된 자기이해, 진로적성 탐색 및 진로장애요소 파악 등) 관련 개인상담
자기관리	진로 심리검사 및 해석상담	1146, 2725 2729	1, 2, 3, 4	진로심리검사(Holland 적성탐색검사, 진로사고검사, U&I 진로탐색검사 등) 실시 및 해석상담
자기관리	신입생 대상 진로심리검사 2중 해석특강(전주)	1146	1	신입생 전체 CTI, Holland 심리검사 실시 후 해석특강
자기관리	신입생 대상 진로심리검사 2중 해석특강(진천)	2729	1	
자기관리	내가 쓰는 완소 진로이야기 (전주)	1138	1, 2, 3, 4	<b>(집단상담)</b> 진로 환경의 요구에 대처할 수 있는 능력을 향상시키고, 스스로 진로 행동을 계획하고 확장할 수 있도록 돕는 프로그램
자기관리	내가 쓰는 완소 진로이야기 (진천)	2729	1, 2, 3, 4	
자기관리	소그룹 진로지도	1146	1	<b>(집단상담)</b> 자기이해(흥미, 적성, 가치관 등), 직업세계의 이해, 진로 의사결정, 진로 목표 설정 등 신입생의 진로설계에 도움이 되는 내용으로 구성
자기관리	진로 자기이해 프로그램	1146	1, 2, 3, 4	<b>(집단상담)</b> 진로와 관련된 자기인식을 증진시킴으로써 장기적으로는 진로에 안정적으로 적응할 수 있도록 돕고, 단기적으로 자신의 진로를 선택하도록 돕는 프로그램
자기관리	My 드림 road	1146	1	<b>(집단상담)</b> 2021학년도 정시모집 통합선발(자율전공대학)로 입학한 신입생 대상으로 진로 설계 및 전공 탐색을 돕는 프로그램
자기관리	유학생 맞춤형 진로상담 프로그램 : Run for the goal	1146	1, 2, 3, 4	<b>(집단상담)</b> 국내 재학생들과 차별되는 유학생 맞춤형 진로 집단상담 프로그램
문제해결	나의 꿈을 두드림	1146	1, 2, 3, 4	<b>(특강)</b> 자신이 원하는 진로에 대해 이해하고 계획을 세우며 실천할 수 있도록 도움을 주는 프로그램
문제해결	진로 의사결정 프로그램	1146	1, 2, 3, 4	<b>(집단상담)</b> 자신의 유유부단한 성격으로 진로 선택에 있어서 어려움을 경험하고 있는 대상들을 위한 프로그램이며 자신이 현재 어떤 의사결정 유형인지 탐색하고, 진로 선택에 있어서 합리적인 선택의 방식을 학습하도록 돕는 프로그램
문제해결	진로 외적장애 극복 프로그램	1146	1, 2, 3, 4	<b>(집단상담)</b> 진로에서 당면한 주변 사람의 기대, 외부와의 갈등과 같은 외적 장애들을 마주하는 긍정적 태도를 습득하고 이에 대하여 적극적 대처할 수 있도록 돕는 프로그램
자기관리	대학생활 적응요인(진로) 온라인 특강	1138	1, 2, 3, 4	<b>(특강)</b> 계획된 우연을 이해하여 대학생의 진로와 삶에 대한 장기적인 목표 설정을 돕는 내용으로 구성
문제해결	사범대생을 위한 상담역량강화 프로그램	1146	1, 2, 3, 4	<b>(집단상담)</b> 교사로서 학생상담 시 지녀야 할 태도와 자세를 배우고, 학생 상담의 다양한 사례 (학교폭력, 교우 관계, 성적/진로 상담 등)의 실습 및 역할극을 통해 상담역량을 강화할 수 내용 교사로서 학생상담 시 적용할 수 있는 다양한 상담 기법(진술성, 공감, 수용, 직면, 자기이해 등)을 익히고 활용 가능한 내용
문제해결	예비간호사를 위한 의사소통훈련 프로그램	1146	1, 2, 3, 4	<b>(집단상담)</b> 간호학과 학생들을 대상으로 치료적 의사소통과 대인관계를 위한 효과적인 의사소통 방법을 익힐 수 있도록 돕는 프로그램
자기관리	군사학과 대상 진로상담 프로그램	1146	1, 2, 3, 4	<b>(집단상담)</b> 군사학과 학생을 대상으로 진로결정 과정을 돌아보면서 동기를 더욱 명확히 하고, 자신이 꿈꾸는 미래의 목표를 달성하기 위한 구체적인 계획을 수립하는 내용으로 구성, 또한 그 과정에서 마주할 수 있는 어려움을 (장벽)에 대처할 수 있는 방안을 탐색함으로써 자신감을 키우며, 마지막으로 리더십 역량을 이해하는 프로그램
자기관리	미래 스포츠 지도자를 위한 리더십, 코칭 역량 증진 프로그램	1146	1, 2, 3, 4	<b>(집단상담)</b> 체육과학대학 맞춤형 진로 프로그램으로, 미래 스포츠 지도자를 위하여 리더십역량과 코칭 역량을 증진시킬 수 있도록 돕는 프로그램

## 교수학습지원센터 운영 프로그램 (전주캠퍼스)

※모든 프로그램의 운영일정은 상황에 따라 변경 될 수 있습니다.

핵심역량	프로그램명	담당 (내선번호)	대상	프로그램 내용
자기관리	성공적인 학습을 위한 사제동행	1731	1, 2, 3, 4	성적향상 대상 학생과 지도교수간 학습활동 운영 지원
공감소통	진로 심리검사 및 해석상담	1731	1, 2, 3, 4	교육배려학생(유학생, 장애학생 등)-일반학생 매칭 함께 성장하는 스터디 지원
자기관리	학습코칭	1731	1, 2, 3, 4	개인 또는 그룹별 학습컨설팅 지원
문제해결	전공기초 학업역량 프로그램	1734	1, 2, 3, 4	학과별 전공 기초교과 특강 지원
문제해결	성공적인 학습을 위한 맞춤 프로그램	1734	1, 2, 3, 4	자신에게 필요한 분야를 선택하여 수강할 수 있는 학생유형별 맞춤 온라인 특강으로 재학생들의 학습방법 이정표 역할 및 교육상황에 맞는 학생들의 학습법 개선
자기관리	맞춤형 학습역량 진단 및 분석	1731	1, 2, 3, 4	MLST (학습전략검사) 및 W - MLCT (우석대 다면적 학습역량 진단검사) 검사로 학습 역량 파악
공감소통	학습공동체(전공 학습공동체)	1731	1,2,3,4	동일 과목 또는 전공 관련 심화학습 스터디 지원
자기관리	학습법 공모전 (나의 학습 행동 관찰 공모전)	1734	1, 2, 3, 4	자신의 실시간 온라인 수업 경험을 관찰하고 이를 토대로 콘텐츠를 만들어 공유하는 공모전으로, 동료학생 및 선후배 간 상호교류 진행
자기관리	학습법 공모전 (나만의 학습전략 공모전)	1734	1, 2, 3, 4	자신만의 학습전략(시험,자격증취득,학습시간 관리 전략 등)을 콘텐츠로 만들어 제출하는 공모전으로 재학생들의 학습전략을 서로 공유하여 학습수행에 있어 학습동기 활성화
공감소통	영화로 본 인공지능 UCC 공모전	1734	1, 2, 3, 4	교수학습지원센터에서 명시한 영화를 본 후 관련 내용을 팀별 동영상 콘텐츠로 제작함으로써 타인에게 의사를 전달하고 받아들이는 의사소통 능력 제고
자기관리	자기조절 학습법 특강	1734	1, 2, 3, 4	재학생들이 학업부담을 경감할 수 있도록 자기조절 학습법 특강 운영
자기관리	[Self-Mapping day] 학습법 특강	1734	1, 2, 3, 4	[Self-Mapping day] 재학생들의 능동적 학습참여와 학습성과를 위한 학습법 특강 지원
자기관리	학습법 공모전 (나만의 학습전략 공모전)	1734	1, 2, 3, 4	자신만의 학습전략(시험,자격증취득,학습시간 관리 전략 등)을 콘텐츠로 만들어 제출하는 공모전으로 재학생들의 학습전략을 서로 공유하여 학습수행에 있어 학습동기 활성화
공감소통	학습공동체(K-MOOC학습공동체)	1731	1, 2, 3, 4	동일한 K-MOOC강좌 수강 후 심화학습 스터디 지원
공감소통	학습공동체(LCP학습공동체)	1731	1, 2, 3, 4	전공지식을 바탕으로 지역사회 문제해결형 학습 활동 (타학교 학생과 교류 가능) 스터디 지원
문제해결	선배학습법 노하우	1731	1, 2, 3, 4	학과별 선배 학습법 노하우 영상 개발 및 지원

### 교양교육지원센터 운영 프로그램

※모든 프로그램의 운영일정은 상황에 따라 변경 될 수 있습니다.

핵심역량	프로그램명	담당 (내선번호)	대상	프로그램 내용
공감소통	글쓰기 멘토링 프로그램	1239	1, 2, 3, 4	팀별 글쓰기 활동 및 글쓰기 전문 교수의 맞춤형 자문
공감소통	우석 글쓰기 대회	1239	1, 2, 3, 4	하나의 주제를 선택하여 글을 작성·제출, 심사 후 우수작 선정
문제해결	우석 컴퓨팅 사고 창작대회	1239	1, 2, 3, 4	컴퓨팅사고 교과목과 연계한 비교과 프로그램으로 스크래치, 파이썬을 기반으로 한 창의적인 창작 결과물에 대한 경진대회
자기관리	나의 교양탐방 後 수기공모전	1239	1, 2, 3, 4	우리대학 교양필수 교과목인 두레공동체 및 유레카 초청강의 수강 후 1개 과목의 수강 수기를 작성, 지원하여 그중 우수작을 선정, 시상함

### 도서관 운영 프로그램 (전주캠퍼스)

※모든 프로그램의 운영일정은 상황에 따라 변경 될 수 있습니다.

핵심역량	프로그램명	담당 (내선번호)	대상	프로그램 내용
공감소통	책임기 프로그램	1026	1, 2, 3, 4	뉴노멀 시대의 트렌드 변화에 대응하기 위한 '그린 뉴딜' 관련 도서 읽기 및 '개인형 뉴딜' 실천 지원
공감소통	작가초청특강	1089	1, 2, 3, 4	'코로나 블루' 극복을 위한 '문화 뉴딜' 독서 활동의 일환으로 '김애란' 작가 초청 강연 진행. 작가와의 공감·소통의 시간을 통해 다양한 간접경험의 기회 제공
문제해결	학술정보 이용교육	1091	1, 2, 3, 4	전자자료 이용 및 활용방법에 대한 교육과 도서관 서비스 안내
문제해결	전자정보박람회	1091	1, 2, 3, 4	전자자료 안내 및 활용방법 교육
공감소통	독서클럽	1084	1, 2, 3, 4	'그린 뉴딜' 관련 도서 읽기 및 지도교수와 팀원 간의 정기적인 토론 활동 지원
자기관리	문화탐방	1089	1, 2, 3, 4	'그린 뉴딜' 연계 복합문화공간 조성을 활용한 도시 재생의 현장을 답사함으로써 '그린 뉴딜'에 대한 인식과 공감 유도

### 도서관 운영 프로그램 (진천캠퍼스)

※모든 프로그램의 운영일정은 상황에 따라 변경 될 수 있습니다.

핵심역량	프로그램명	담당 (내선번호)	대상	프로그램 내용
공감소통	다산독서문화학교(다산테마탐방)	2757 2751	1, 2, 3, 4	'다산 정약용'의 독서 활동 및 생애를 찾아가는 탐방 프로그램
문제해결	정보활용교육(도서관이용교육)	2757 2751	1, 2, 3, 4	도서관 자료 및 서비스 이용방법에 대한 교육
자기관리	독서장려프로그램(심심할때독서)	2757 2751	1, 2, 3, 4	학생들이 책을 자유롭게 읽은 후, 추천도서와 읽고 싶은 이유 및 감상을 작성하여 제출하는 프로그램
공감소통	다산독서문화학교(사시정보교류회)	2757 2751	1, 2, 3, 4	독서 후 시사적 관점으로 토론하며 세상을 바라보는 시야를 넓히는 활동
문제해결	정보활용교육(논문활용교육)	2757 2751	1, 2, 3, 4	도서관의 각종 논문작성방법과 전자자료 이용방법 및 활용에 대한 교육

## 지음전공대학 운영 프로그램 (전주캠퍼스)

※모든 프로그램의 운영일정은 상황에 따라 변경 될 수 있습니다.

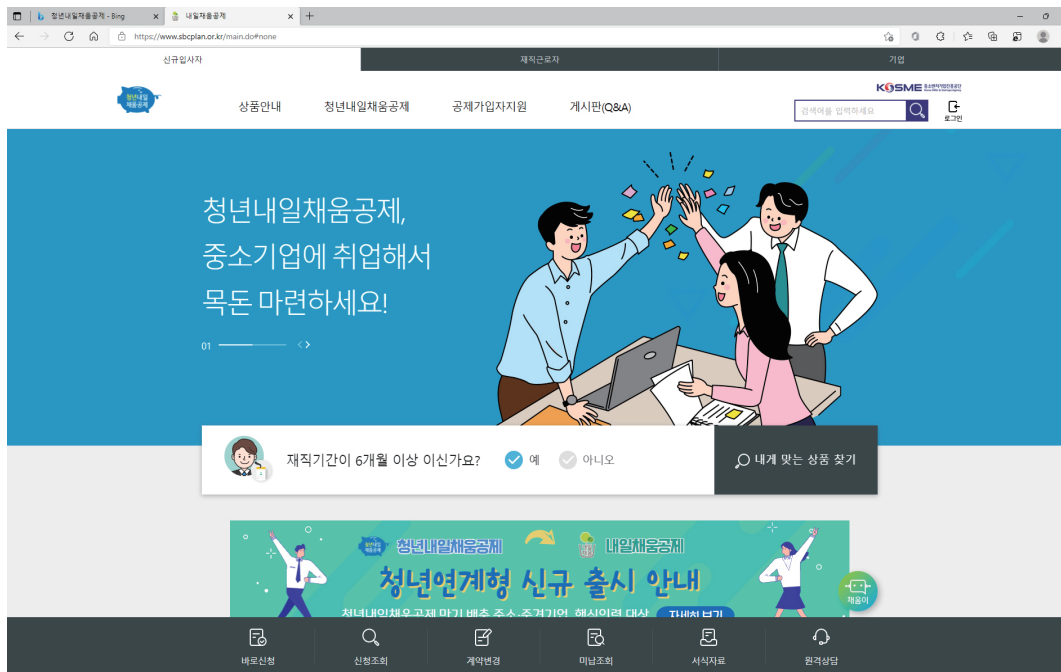
핵심역량	프로그램명	담당 (내선번호)	대상	프로그램 내용
자기관리	(교과목)전공탐색진로설계	안지은	1	자기이해와 진단, 직업 및 직무탐색, 진로목표 설정 등의 교육을 통해 진로를 설계할 수 있도록 하며 이를 실현하기 위한 첫걸음으로 대학의 다양한 전공을 경험할 수 있도록 하는 지음전공대학 학생들을 위한 전공필수 교과목

# 정부 고용정책 안내



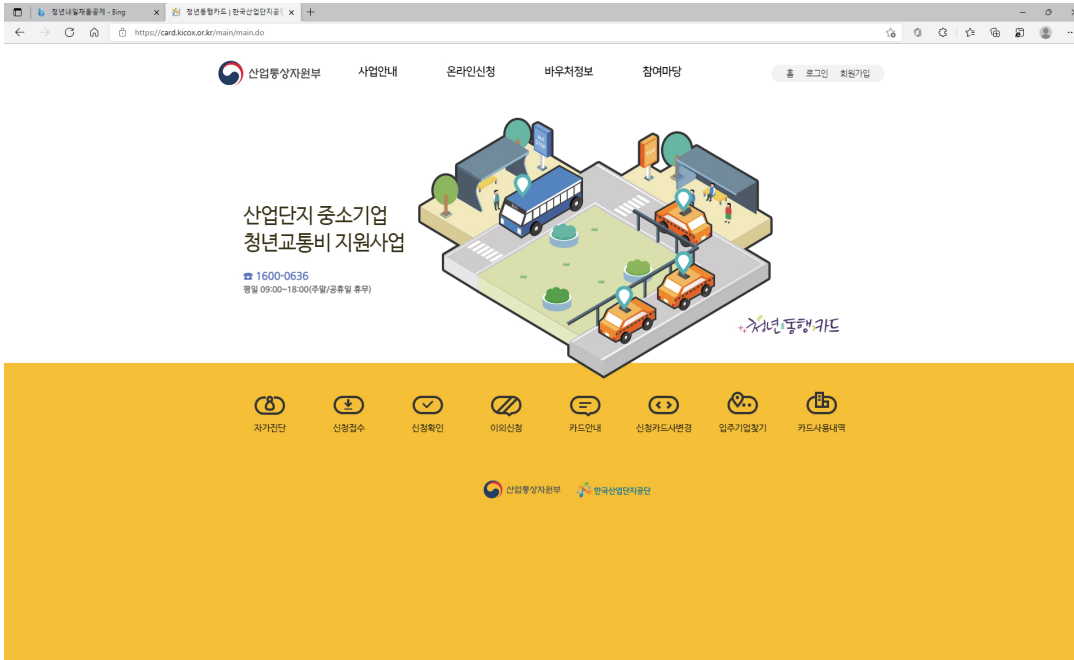
# 정부 고용정책 안내

청년내일채움공제 (<https://www.sbcplan.or.kr/main.do>)



- ▶ 미취업 청년(만15세 이상 34세 이하)의 중소·중견기업을 촉진하고, 청년근로자의 장기 근속과 자산 형성을 지원하기 위해 2016년 7월부터 시행
- ▶ (2년형) 5인 이상 중소·중견기업(3년 평균 매출액 3천억원 미만인 기업)에 취업한 청년이 2년간 300만원을 적립하면, 정부가 900만원, 기업이 400만원을 공동 적립하여 만기 시 1,600만원의 목돈 마련
- ▶ (3년형) 5인 이상 중소·중견기업(3년 평균 매출액 3천억원 미만인 기업) 중 뿌리산업 진흥과 첨단화에 관한 법률에 따른 뿌리기업에 취업한 청년이 3년간 600만원을 적립하면, 정부가 1,800만원, 기업이 600만원을 공동 적립하며 만기 시 3,000만원의 목돈 마련

## 청년동행카드(<https://card.kicox.or.kr/main/main.do>)



- ▶ 산업통상자원부와 한국산업단지공단에서 지정한 교통여건이 열악한 산업단지 내 중소기업에 재직중인 청년 근로자(만15~34세)를 위한 청년 교통비 지원카드
- ▶ 전자 바우처 형태로 매월 5만원 한도 내에서 대중교통(버스, 지하철, 시외버스), 택시, 주유·충전비에 해당하는 교통비 지원
  - 바우처 지원액 만큼 카드로 교통비(대중교통, 택시주유) 이용시 자동 지원되며, 바우처 초과 사용분은 본인에게 청구될 수 있습니다.
  - 버스, 지하철 등 후불교통카드는 개인별 결제 일자에 따라 익월 또는 익익월에 지원 처리 됩니다.

### 온라인 청년센터(<https://www.youthcenter.go.kr>)



▶ 정책 검색

- 온라인 청년센터에서 일자리 주거·금융 등 청년의 삶을 총 망라한 148개 청년지원정책의 신청 자격, 혜택, 신청방법 등의 정보를 확인할 수 있으며, 취업지원/창업/생활·복지/주거금융 분야별 정책 확인과 나이·학력·전공 등에 따른 맞춤형 정책 검색이 가능합니다.

▶ 정책 비교

- 유사한 정책들 간 신청자격·혜택 등 핵심 정보를 1:1로 비교한 24건의 게시물을 확인 가능합니다.  
※ 청년내일채움공제 vs 청년재직자 내일채움공제 등

▶ 청년정책 상담 서비스

- 10월 29일부터 매일 8시부터 22시까지 청년지원정책 관련 상담 서비스를 제공 예정  
- 카카오톡 상담(2018. 11.)은 전화 상담으로 확대(2018. 12.)되며 상담 방법은 10. 29. 이후 온라인 청년센터 홈페이지 내에서 확인 가능합니다.  
※ 특정 청년 정책의 자격 요건에 대한 상담부터 자신에게 맞는 정책 추천까지 받아들 수 있으니 꼭 이용해 보세요!

▶ 기타서비스

- 스테디 등을 학 수 있는 전국 무료 청년 공간 85곳의 상세 위치(구글지도 연계), 실제 공간구성(4인실 스테디룸 몇 개 등), 이용방법(이용가능 시간, 예약방법) 등을 확인할 수 있습니다.  
- 블로그·유튜브 등에서 인기 있는 청년 관련 카드 뉴스·동영상 등을 온라인 청년센터에서 실시간으로 볼 수 있습니다.



## 고용복지센터(https://workplus.go.kr/index.do)



- ▶ 고용센터(고용부), 일자리센터(자치센터), 복지지원팀(복지부, 자치단체), 여성새로일하기센터(여가부), 서민금융센터(금융위), 제대군인지원센터(보훈처)등 다양한 기관이 참여하여 고용, 복지, 서민금융 등의 서비스를 원스톱으로 제공하는 기관입니다.

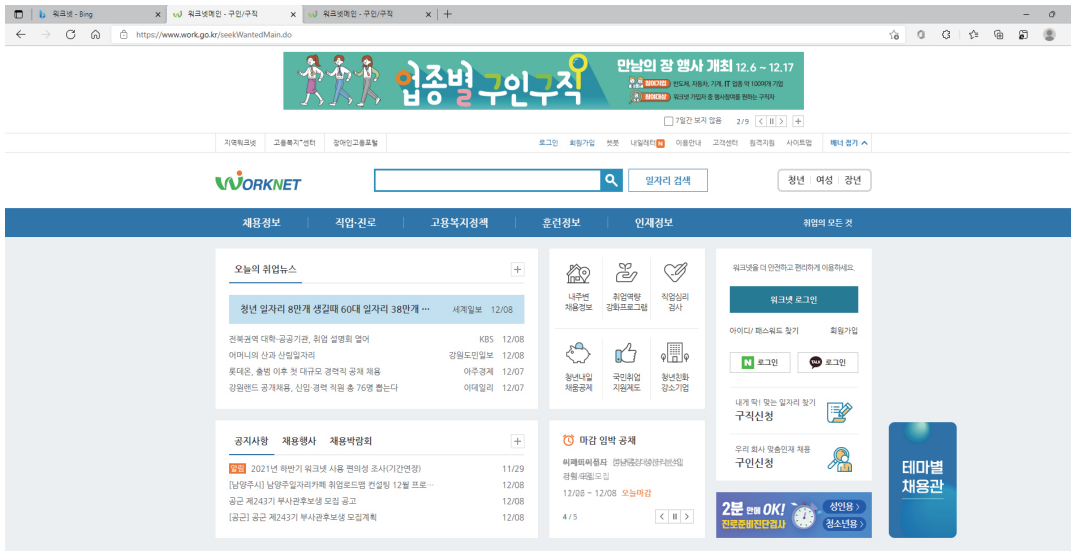
## ● ● 내게 도움을 주는 사이트

고용노동부(<http://www.moel.go.kr/index.do>)



▶ 노사관계, 근로기준, 산업안전보건, 고용정책, 고용서비스, 직업능력정책, 고용평등, 국제협력 등 일자리와 관련된 정책을 수립하고 실행합니다.

워크넷(<https://www.works.go.kr>)



▶ 1998년 서비스를 개시하였으며, 고용노동부와 한국고용정보원이 운영하는 믿고 신뢰할 수 있는 구직·구인정보와 직업·진로정보를 제공하는 대한민국 취업정보 사이트입니다.

## 한국고용정보원(https://www.keis.or.kr)



▶ 고용정보의 생산과 분석제공, 진로지도 및 직업정보 제공, 고용서비스 선진화 지원, 국가고용정보망 운영을 주 업무로 하는 고용서비스 전문 공공기관입니다.

## 직업훈련포털+(http://www.hrd.go.kr/hrdp/ma/pmmao/indezNew.do)



▶ 한국고용정보원이 운영하는 직업훈련 정보 제공사이트입니다.

직업능력개발관련 훈련기관, 훈련과정 정보를 수집, 가공하여 국민에게 제공하여 구직자의 취업능력 제고와 근로자의 능력 개발 향상을 위하여 e-Learning 등 무료학습 콘텐츠를 제공합니다. 아울러 훈련기관, 훈련과정, 훈련생, 훈련비용 등 직업능력개발 관련 행정업무를 신속, 정확하게 처리하고 이력을 관리하는 등 대한민국 대표 직업능력지식포털 사이트로서 역할을 수행합니다.

# 부록

1. 직업기초능력 향상을 위한 추천 교과목  
및 추천활동
2. 교훈과 교육목표와 연계된 핵심역량
3. 대학일자리본부 소개



## •• 직업기초능력 향상을 위한 추천 교과목 및 추천활동

능력	정의	세부능력	추천 활동	추천 교과목
의사활동 능력	글을 읽고 말을 들음으로써 다른 사람의 못한 비를 파악하고, 자기가 못한 비를 정확하게 글로 쓰고 말하는 능력	문서이해능력	- 다양한 분야의 도서를 읽고 비평문 작성 또는 토론회 참여 - 다양한 분야의 잡지, 신문 등 구독	인문학 글쓰기 사회과학 글쓰기 외국어 회화 프리젠테이션 실용문의 분석과 과정 스피치와 토론 등
		문서작성능력	- 조별 과제 등의 보고서 작성 - 레포트 작성법과 같은 글쓰기 워크숍 참석	
		경청능력	- 강의 요약 노트 작성 및 관리 - 주변 사람들과의 대화에서 경청 실천 ( 주의 기울이기, 상대방의 경험을 인정하고 더 많은 정보 요청하기, 정확성을 위해 요약하기, 개방적인 질문하기 등)	
		의사표현능력	- 명료한 발음과 발성을 위한 연습 - 프리젠테이션 발표법과 같은 관련 워크숍 참여	
		기초외국어능력	- 외국문화 체험 - 관심 분야의 외국어 신문, 블로그, 팟캐스트 등의 정기구독	
수리능력	사칙연산 및 도표의 의미를 정확하게 이해하고 문제를 해결하고 사회현상을 이해하는데 이를 적용하는 능력	기초연산능력	- 각종 모임(영화, 동아리, 친구와의 여행 등)에서 총무 활동	회계원리 경제학 개론 통계학 입문 생활속의 통계 등 회계원리
		의사표현능력	- 명료한 발음과 발성을 위한 연습 - 프리젠테이션 발표법과 같은 관련 워크숍 참여	
		의사표현능력	- 명료한 발음과 발성을 위한 연습 - 프리젠테이션 발표법과 같은 관련 워크숍 참여	
문제해결 능력	다양한 사건이나 문제 상황을 빠르게 인식하고 논리적창의적 사고를 통해 해결하는 능력	사고력	- 다양한 분야의 독서 - 사고력 증진을 위한 문제풀이 및 다양한 분야의 워크숍 참석	과학적사고 철학적사고 비판적사고 일반논리학 등
		문제처리능력	- 다양한 행사(학과, 동아리 등) 기획 및 운영 - 다양한 브레인스토링 방법에 대한 이해 및 적용	
자기개발 능력	업무를 추진하는데 스스로를 관리하고 개발하는 능력	자아인식 및 관리능력	- 심리검사를 통한 자신의 적성 및 성향 파악 - 희망직종에 종사하기 위해 필요한 학습과제를 전략적으로 수행	적성 및 진로탐색 진로결정 및 경력개발 자아와 영상 등
		경력개발능력	- 대학내 상담소에서 상담 - 희망직업분야 종사자와의 대화	
자원관리 능력	학업 또는 일상생활에 필요한 인적 물적 자원을 확인하여 활용하는 능력	시간관리능력	- 일정관리를 생활화하기 위한 스케줄러 작성 - 일정관리를 돕는 스마트기기, 어플리케이션 활용	적성 및 진로탐색 진로결정 및 경력개발 자아와 영상 등
		예산관리능력	- 계획적인 돈 관리를 위한 가계부 작성 - 일주일간 용돈 및 생활비 지출 내역을 작성하고, 계획했던 비용과 계획하지 않은 비용 검토	
		물적자원관리능력	- 대분류, 중분류, 소분류의 분류체계를 활용한 물품관리 목록 작성 - 다양한 행사(학과, 동아리 등) 기획 및 운영	
		인적자원관리능력	- 다양한 행사(학과, 동아리 등) 기획 및 운영	
자원관리 능력	학업 또는 일상생활에 필요한 인적 물적 자원을 확인하여 활용하는 능력	시간관리능력	- 일정관리를 생활화하기 위한 스케줄러 작성 - 일정관리를 돕는 스마트기기, 어플리케이션 활용	적성 및 진로탐색 진로결정 및 경력개발 자아와 영상 등
		예산관리능력	- 계획적인 돈 관리를 위한 가계부 작성 - 일주일간 용돈 및 생활비 지출 내역을 작성하고, 계획했던 비용과 계획하지 않은 비용 검토	
		물적자원관리능력	- 대분류, 중분류, 소분류의 분류체계를 활용한 물품관리 목록 작성 - 다양한 행사(학과, 동아리 등) 기획 및 운영	
		인적자원관리능력	- 다양한 행사(학과, 동아리 등) 기획 및 운영	

능력	정의	세부능력	추천 활동	추천 교과목
대인관계 능력	다른 사람 또는 함께 생활하는 사람에 대한 관심을 가지고 협력적으로 슬선 수범하여 원만하게 지내는 능력	팀워크능력	- 학과 및 학교에서 진행되는 행사에 필요한 업무를 파악 - 조별과제 및 동아리 활동에 적극적으로 참여	리더십과 조직관리 인간커뮤니케이션 자기이해와 리더십개발 등
		리더십능력	- 조별과제 및 동아리 등에서 주요 직책 수행 - 서로 다른 사람의 심리를 파악하기 위해 심리학 관련 수업 수강	
		협상 및 갈등관리능력	- 교내외 토론회 참여	
		고객서비스능력	- 편의점 등 서비스직 아르바이트 수행	
		기초외국어능력	- 외국문화 체험 - 관심 분야의 외국어 신문, 블로그, 팟캐스트 등의 정기구독	
정보능력	컴퓨터 및 정보 소스(문헌, 신문 등)를 활용하여 과제와 정보를 수집, 분석 하여 의미 있는 정보를 찾아내며, 과제 수행 시 적절하게 조직·관리하여 활용하는 능력	컴퓨터활용능력	- 과제를 수행하기 위해 각종 컴퓨터 자격증(MOS, GTO 등) - 교내 컴퓨터 프로그램 관련 강좌 수강	오피스활용 기초전산 정보처리개론 실용컴퓨터 인터넷 정보자원의 활용 등
		정보처리능력	- Google Scholar 등 전문적인 정보를 획득할 수 있는 사이트 를 활용한 정보 검색 - 조별 과제 참여시, 조원들의 정보를 취합하는 역할 담당	
조직이해 능력	소속되어 있는 조직의 특성과 체제를 이해하고 관련하여 자신의 역할과 국제동향을 파악하는 능력	국제감각	- 관심 있는 주제에 대한 신문, 영상 등 매체를 활용하여 국외 동향 파악 - 사고력 증진을 위한 문제풀이 및 다양한 분야의 워크숍 참석	현대사회와 기업 정보 기업과 사회 시사토론 한국문화사 등
		조직체계이해능력	- 졸업을 위한 필요 학점과 과목 파악	
직업윤리	직업생활에 필요한 태도, 매너, 올바른 직업관 보유 및 함양	직업윤리	- 실제 어부 상황을 경험할 수 있는 인터넷 및 대학생 서포 터즈 등 대외활동 참여 - 회장단, 기획, 총무 등 역할과 직책을 가지고 활동하는 교내 활동 참여	현대사회와 직업 직업윤리 근로업무 등

※ 제시된 추천 교과목은 능력의 정의에 따라 직접적인 관련이 있는 교과목을 의미하나 이러한 과목 이외에도 다른 과목 수업을 들으면서 수행되는 토론, 발표, 조별, 활동, 과제수행 등이 직업기초능력 향상에 도움을 줄 수 있음.

## ● ● 교훈과 교육목표와 연계된 핵심역량

- 대학은 교육혁신을 통하여 학생의 3대 핵심역량을 키우고 '자기분야에 탁월한 전문인', '소신과 품격을 지닌 실천인', '헌신과 열정이 있는 봉사인'을 교육함으로써 「성찰하는 스마트 우석인」을 양성함.

### [교훈과 교육목표와 연계된 핵심역량 키워드 선별 내용]

교훈	교육목표	교훈과 교육목표 연계 키워드
실력	자기분야에 탁월한 전문인	- 전문, 융복합, 혁신, 문제해결, 상상, 자기관리, 직무역량, 통합, 자기주도학습력
신념	소신과 품격을 지닌 실천인	- 실용, 창의, 적응, 소통, 공감, 협력 팀워크, 참여, 도전, 열정, 인성, 윤리역량
봉사	헌신과 열정이 있는 봉사인	- 도전, 진취, 열정, 헌신, 자주도, 공유, 책임, 신뢰성, 정직, 참여, 다양성, 존중, 소통, 협업, 나눔, 공동체역량

### [핵심역량과 구성요소를 선별하고 교훈과의 연계]

핵심역량	구성요소	교훈과 연계
도전성취역량 : 창의적 사고역량	창의적 사고능력, 비판적 사고능력, 실천력, 목표관리, 위험감수태도, 끈기, 모험적 사고능력	- 신념 : 개인적 역량 / 도전 · 자율 역량 - 자기주도역량(자기관리역량), 목표설계 및 준비역량(성취(육구)역량), 실천역량
공동체역량 : 시민역량, 대인관계능력	환대정신(표용력), 다문화감수성, 연대의식, 대인관계능력, 협동	- 봉사 : 사회적 역량 / 관계 · 소통역량 - 대인관계역량(팀워크, 갈등관리, 협상역량) - 의사소통역량(공감, 다양성 및 다문화 이해 역량) - 시민역량(윤리역량, 공동체역량, 공감, 나눔 역량)
공감소통역량 : 의사소통능력	팀워크 능력 갈등관리 능력 경청기술, 표현기술, 중재 감정이입기술	- 봉사 : 사회적 역량 / 관계 · 소통역량 - 대인관계역량(팀워크, 갈등관리, 협상역량) - 의사소통역량(공감, 다양성 및 다문화 이해 역량) - 시민역량(윤리역량, 공동체역량, 공감, 나눔 역량)
자기관리역량	상황파악능력 자기주도학습능력 자기성찰능력, 절제	- 신념 : 개인적 역량 / 도전 · 자율역량 - 자기주도역량(자기관리역량), 목표설계 및 준비역량(성취(육구)역량), 실천역량
문제해결역량	지식 및 정보사용능력 상상력, 창의성, 시스템사고, 융통성	- 실력 : 실용적(지적) 역량 / 창의 · 실용역량 - 문제해결역량(사고, 종합, 판단, 의사결정) - 혁신역량(변화관리능력, 상황변화에 유연한 대처, (적응성), 글로벌역량(지역역량)

[교내 구성원 의견수렴 과정을 통해 우석대학교 핵심역량 선정]

교훈	교육목표	핵심역량	하의역량
실력	자기분야에 탁월한 전문인	문제해결역량	창의적 문제해결 능력 혁신능력 지식 · 정보 · 기술 활용능력
신념	소신과 품격을 지닌 실천인	자기관리역량	자기주도능력 목표관리능력 도전실천능력
봉사	헌신과 열정이 있는 봉사인	공감소통역량	대인관계능력 의사소통능력 세계시민의식

[우석대학교 3대 핵심역량의 정의와 하위 역량별 구성요인]

핵심역량	정의	하의역량
문제해결역량	생활에서 직면하게 되는 다양한 문제들을 바르게 인식하고 해결하기 위해 적절한 지식과 기술을 활용하여 합리적인 판단과 선택을 할 수 있는 능력	창의적 문제해결 능력 혁신능력 지식 · 정보 · 기술 활용능력
자기관리역량	자신에 대한 분명한 정체감과 자존감을 토대로 자립적으로 학습하며 자신을 반성적으로 돌아볼 수 있는 능력	자기주도능력 목표관리능력 도전실천능력
공감소통역량	타인의 입장을 이해하며 개인적, 사회적 차원에서 타인과 효과적이고 적절하게 의사를 전달하고 받아들이는 능력	대인관계능력 의사소통능력 세계시민의식



## •• 대학일자리본부 소개



우석대학교 대학일자리본부는 우석대학교와 고용노동부, 전라북도과 완주군이 연계하여 우석대 재학생(졸업생 포함)뿐만 아니라 지역 청년들의 성공적인 사회 진출을 돕기 위해 운영

### 지원업무

저학년부터 고학년까지 「진로·취업 교육과정 로드맵」을 토대로 저학년은 적성과 전공을 살린 체계적인 대학생활 설계와 진로설정을 할 수 있도록 도움을 주고, 고학년은 직무역량 및 취업스킬 향상으로 취업 경쟁력을 높여 성공적인 사회에 진출 할 수 있도록 지원

### 운영안내

- | 운영시간 : 평일 09:00 ~ 18:00
- | 전화 : 063) 290 - 1952, 1953, 1954
- | 팩스 : 063) 290 - 1732
- | 홈페이지 : <https://career.woosuk.ac.kr>
- | 전라북도 완주군 삼례읍 삼례로 443번지

### 대학일자리본부 위치



### 우석대학교 대학일자리본부 진로 · 취업 상담 신청

01

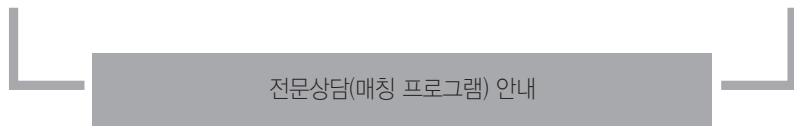
대학일자리본부  
방문신청 또는  
포탈시스템 신청

02

대학일자리본부  
방문신청 또는  
포탈시스템 신청

03

맞춤형 전문  
진로 · 취업지원  
상담진행



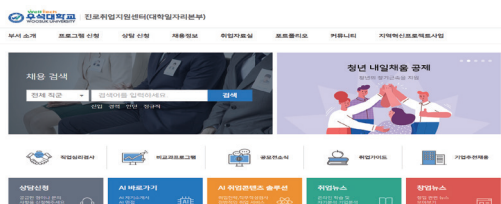
전문상담(매칭 프로그램) 안내

- 진로 및 취업상담(진로탐색, 적성탐색, 역량강화, 실전취업)
- 직무체험 연계지원(기업탐방, 인턴십, 해외취업 등)
- 구직스킬 습득(특강, 캠프 등)
- 취업알선(구인정보제공, 취업박람회, 취업캠프, 추천채용)
- 해외진출사업(특강, 컨설팅, 설명회 등)

역량개발 시스템 상담 신청 방법 안내

교육자료 및 정보 제공 안내

학교 포탈에 접속 후 상단의 '학생경력관리' 클릭 후 신청



대학일자리본부 홈페이지 접속 후 <https://newcareer.woosuk.ac.kr/>



- 우석대학교 대학 일자리본부 플러스 친구
- QR코드로 친구맺기



- 학교 홈페이지 -> 우석광장 -> 대학일자리본부