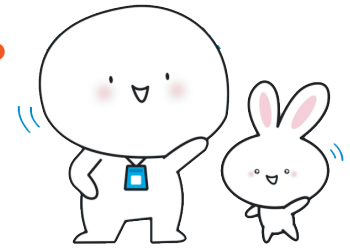


구직자를 위한 고용안전망

국민취업지원제도

취업 이름



국민취업지원제도에란

취업취약계층(저소득층, 청년, 영세 자영업자 등)에게 취업지원서비스를 제공하고, 저소득 구직자에게는 생계안정을 위한 소득도 결합하여 지원하는 "한국형 실업부조" 제도입니다.

지원대상

(현재 취업하지 못한 상태) 수급자격 신청일 기준 별도의 소득활동을 하지 않는 것을 원칙으로 하나, 불완전 취업자*도 미취업 상태로 간주, 수급자격 인정(구직의사와 구직활동 가능 상태)

* 주 30시간 미만 일자리, 월 소득 250만원 미만 특수형태근로자 등

| 유형 | | 연령 | 소득 | 재산 | 취업경험 |
|-------|-------|---------------|----------------------------|------------------------|------------------------------|
| I 유형 | 요건심사형 | 18~69세 | 중위소득 50% ↓ | 3억원 이하 (청년: 4억원 이하) | 최근 2년 이내 100일 또는 800시간 이상 |
| | 선발형 | | 중위소득 50% ↓ (청년특례: 120%) | 3억원 이하 (청년: 4억원 이하) | 최근 2년 이내 100일 또는 800시간 미만 |
| II 유형 | 청년 | 청(소)년은 15~34세 | 청년-소득무관 | X | X |
| | 특정계층 | | 특정계층-소득무관(별도증빙) | | |
| | 중장년층 | | 중위소득 100% ↓ | | |

지원내용

| | |
|-------------|---|
| 취업지원서비스(공통) | • 직업훈련, 일경험, 복지서비스 연계, 취업알선 등 제공 |
| 구직촉진수당 | • I 유형 - 최대 300만원(월 50만원X6개월) |
| 취업활동비용 | • II 유형 - 단계별 참여수당 최대 1,954천원(직업훈련 참여시) |

* 중위소득 60%이하는 취업시 취업성공수당 최대 150만원 지급 가능

* 중위소득 50%(1인가구 913,916원, 4인가구 2,438,145원), 60%(1인가구 1,096,699원, 4인가구 2,925,774원)

신청방법

(신청주제) 국민취업제도 지원을 희망하는 본인이 신청

(제출서류)

- (필수) 취업지원 신청서, 개인정보 수집·이용 및 제공 동의서

- (필요시 추가서류)

- ① 가구단위 증빙서류 : 가족관계증명서, 실종신고서
- ② 특정취약계층 증빙서류 : 관련 추천서, 확인서
- ③ 전산망으로 연계되지 않은 소득·재산·취업경험 관련정보는 별도 제출



신청·접수·문의

온라인 : www.work.go.kr/kua 또는 www.국민취업지원제도.com
방문신청 : 전주고용센터(063-270-9151~3) (주소 : 전주시 덕진구 태진로 114, 6층)